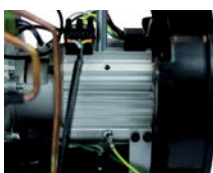


Macchina di recupero digitale

MR45INT

Motore c.c. a velocità variabile in modalità "intelligente" da 1 CV (0,75 kW)

Il motore c.c. a velocità variabile in modalità intelligente è più silenzioso, veloce, regolare e leggero, offrendo così un comfort e prestazioni superiori. Lo slugging è ridotto al minimo e il recupero del vapore è massimizzato. La funzione di controllo avanzato del motore inoltre lo regola per adattarsi alla tensione d'ingresso e consente alla macchina di funzionare sia con prolunghe di lunghezza maggiore sia in caso di sovracapacità della rete elettrica durante le giornate calde.



Leggera (10 kg)

- Il motore c.c. è compatto e leggero

Più regolare e veloce

- Recupero regolare del liquido
- Il motore a velocità variabile in modalità "intelligente" massimizza le prestazioni
- I piedini in gomma e i supporti del motore riducono la rumorosità e le vibrazioni
- Il motore da 1 CV (0,75 kW) assicura velocità e potenza
- Il condensatore a microcanale raffredda più velocemente, soprattutto durante le giornate calde

Affidabile

- Sistema di protezione mediante monitoraggio elettronico attivo
- L'involucro in gomma protegge i componenti
- I cilindri ceramici resistono all'abrasione
- Le guide proteggono la macchina e l'edificio
- Fasce elastiche dei pistoni di lunga durata
- Elettronica protetta in caso di pioggia
- Tensione di funzionamento compresa fra 200 e 250 V c.a.

Specifiche tecniche

Display	A cristalli liquidi (LCD) con 2 righe x 10000 conteggi e messaggi di stato
Retroilluminazione	Colore blu
Frequenza di misura	3,3 volte al secondo
Range di funzionamento del sensore di pressione all'attacco di aspirazione	Da -76 cmHg a 4100 kPa
Range di funzionamento del sensore di pressione all'attacco di mandata	Da -76 cmHg a 4100 kPa
Disinserimento a causa di alta pressione	3850 kPa, nominale
Risoluzione e unità di misura	5 kPa, 1 psig, 0,05 bar, 0,01 MPa
Precisione del sensore di pressione	1,3 cmHg, ± 0,5" Hg ± (0,6% della lettura + 14 kPa)
Grado finale di vuoto del recupero	38 cmHg, 14,9" Hg
Compressore	Alternativo bicilindrico (senza olio)

Attacchi di ingresso/uscita migliorati

- Gli attacchi sono rivolti verso l'esterno per un agevole accesso e flusso diretto
- Gli attacchi sono a livello più alto del suolo
- I paraurti in gomma proteggono gli attacchi
- Il filtro a reticella rimane in posizione quando si rimuovono i tubi flessibili
- Grande manopola di selezione degli attacchi rivestita in gomma

Display digitale

- Cifre grandi di facile lettura
- I messaggi di stato chiariscono il funzionamento
- La retroilluminazione blu è utile in ambienti poco luminosi
- Resiste a lunghe giornate sotto il sole o la pioggia

E inoltre

- Il cavo di alimentazione può essere riposto sul manico
- Spazio per agganciare il manico per sollevare la macchina sui tetti
- La funzione di spurgo automatico protegge la MR45 e l'ambiente

Motore elettrico c.c.	1 CV (0,75 kW) (velocità variabile in modalità "intelligente")
Alimentazione	Da 190 a 255 V c.a. a 50/60 Hz monofase
Corrente assorbita nominale	7,0 A c.a.
Valvolame	Una valvola a sfera a due vie
Filtraggio all'attacco di aspirazione	Filtro a reticella da 9 mm in acciaio inox
Dimensioni	376 mm x 250 mm x 344 mm
Peso	10 kg
Ambiente operativo	Da 0 °C a 43 °C
Ambiente di immagazzinaggio	Da -20 °C a 60 °C
Refrigeranti approvati	12, 22, 32*, 134A, 143A*, 401A, 401B, 401C, 402A, 402B, 404A, 407A, 407B, 407C, 407D, 408A, 409A, 410A, 448A, 452A, 500, 502, 507, 509, 1234YF*, 1234ZE*

*Refrigerante di classe A2L (lievemente infiammabile)